



AXIOM®+

HØYYTELSE MULTIFUNKSJONSDISPLAY



Raymarine®



AXIOM®+



## EN NY GENERASJON AV HØYTTTELSE MULTIFUNKSJONS DISPLAYER

Dette er neste generasjon av den prisbelønte Axiom serien fra Raymarine, den firekjerners prosessoren er optimalisert for lynrask visning av kart, navigasjon, Augmented reality og RealVision 3D ekkolodd. De nye IPS skjermene har høyere oppløsning og 25% mer lysstyrke. Med Axiom + kan man velge mellom flere forskjellige fargepaletter optimalisert for alle lysforhold - sterkt sollys, dag, kveld og natt. Axiom Plus har det anerkjente LightHouse 3 operativsystemet, et kraftig og brukervennlig MFD-operativsystem fra Raymarine.





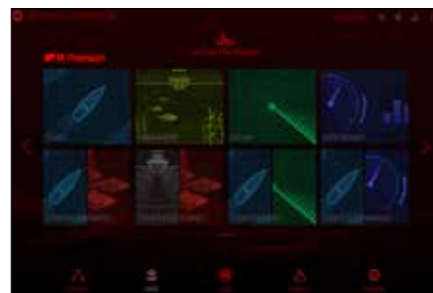
## FORBEDRET YTELSE

Designet for rask respons, høy ytelse og fremtidige utvidelser.



### RASK

Rask og sømløs karttegning av Navionics og C-map elektroniske kart.



### LIGHTHOUSE 3 OS

Det smarte og intuitive LightHouse 3 operativsystemet gjør navigeringen enklere.



### QUAD-CORE POWER

Axiom + har en kraftfull firekjerners prosessor pluss ekstra internt minne for lagring av data og apper.



### AUGMENTED REALITY

Skjermene er klare for ClearCruise™ Augmented Reality for smartere navigasjon.



## MAKSIMAL SYNLIGHET

Oppgraderte IPS skjermer presenterer kart, ekkolodd, radar og video i et enda skarpere og bedre bilde.



### HYDROTOUGH™ DISPLAY

Nano coated og robust glass skjerm som aviser vann, olje og flekker for bedre visning og nøyaktige berøringskontroller.



### LYSSTERK

7, 9, og 12" skjermer med opptil 25 prosent høyere lysstyrke (opptil 1,800 nits).



### BEDRE KONTRAST

IPS skjermt teknologi gir bedre kontrast og innsynsvinkel enn tradisjonelle skjermer.



Forbedret lesbarhet med nye LightHouse fargepaletter.  
Velg mellom dag, sterkt sollys, kveld eller natt modus.



AXIOM®+

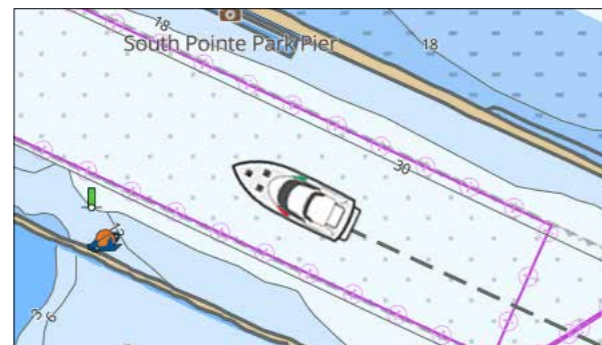
## STILREN OG KRAFTFULL

Bedre kartplotter med forbedret GPS og 3D ekkolodd.



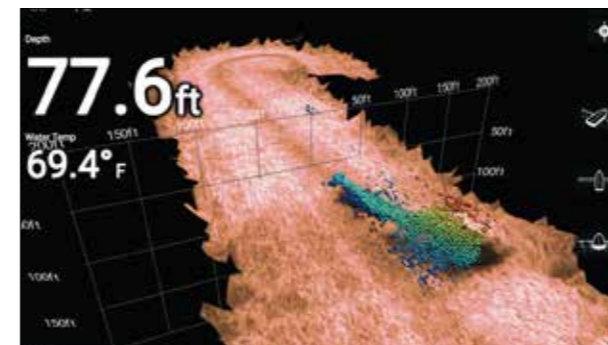
### KLAR FOR UTVIDELSER

Kan enkelt kobles i nettverk med flere Axiom skjermer, radar, ekkolodd og mer.



### FORBEDRET GPS

Neste generasjon høyttelse 10 Hz GPS/GNSS mottaker med 4 ganger høyere følsomhet og posisjons nøyaktighet.



### INNEBYGD 3D EKKOLODD

Tilgjengelig med innebygd RealVision 3D ekkolodd for detaljert bilde av undervannsverden.



# AXIOM + HOVEDSPESIFIKASJONER

	AXIOM + 7	AXIOM + 9	AXIOM + 12
<b>Skjermstørrelse</b>	7.0" høyoppløselig IPS skjerm	9.0" høyoppløselig IPS skjerm	12.1" høyoppløselig IPS skjerm
<b>Oppløsning</b>	1024 x 600 (WSVGA)	1280 x 720	1280 x 800 (WXGA)
<b>Display Type</b>	Multitouch med HydroTough™ coating		
<b>Lysstyrke</b>	Opptil 1,500 nits		opptil 1,800 nits
<b>Innsynsvinkel</b>	85° topp, bunn, venstre, høyre		88° topp, bunn, venstre, høyre
<b>Dimensjon</b>	210 x 142 x 77mm / 7.92" x 5.24" x 3.00"	244 x 158 x 77mm / 9.65" x 6.22" x 3.00"	314 x 217 x 77mm / 12.36" x 8.54" x 3.00"
<b>Vekt</b>	1,4kg	2,3kg	3kg
<b>Montering</b>	Innfelt eller brakett		
<b>Vanntetthetsgrad</b>	IPx6 og IPx7		
<b>Temperatur område</b>	-25°C til + 55°C		
<b>Spenning</b>	12V DC (8 V til 16 VDC)		
<b>Tilkoblinger og nettverk</b>	Svinger (RV modeller), NMEA 2000 (DeviceNet) og SeaTalk NG via adapter, RayNet Ethernet, USB Micro B, MicroSD kortleser, Wi-Fi (802.11/b/g/n) og Bluetooth V4.0		

## Merknad om innholdet

Den tekniske og grafiske informasjonen i denne brosjyren, så langt vi kjenner til, var riktig da den gikk til trykking. Imidlertid kan Raymarine-policyen om kontinuerlig forbedring og oppdatering endre produktspesifikasjoner uten forvarsel. Derfor kan forskjeller mellom produktet og denne brosjyren oppstå fra tid til annen.

Noen bilder i denne brosjyren er bare brukt for illustrasjonsformål.

### FLIR Maritime Belgium Bvba

Luxemburgstraat 2,  
2321 Meer,  
Belgium  
T: (+32) (0) 3665 5162

### Raymarine UK Limited

Marine House  
Cartwright Drive, Fareham, PO15 5RJ,  
United Kingdom  
T: (+44) (0)1329 246 700

### FLIR Maritime US Inc.

9 Townsend West  
Nashua NH 03063  
United States of America  
T: (+1) 603-324-7900

### FLIR Maritime Asia Pty Ltd

Suite 1.01, 26 Rodborough Road  
Frenchs Forest, NSW, 2086,  
Australia  
T: (+61) (0) 2 8977 0300

### Raymarine Benelux

Florijnweg 21G,  
6883 JN VELD  
Nederland  
T: (+31) 26 361 4242

### Raymarine Denmark

Centervej 7  
4600 Køge  
Denmark  
T: (+45) 4371 6464

### Raymarine Finland Oy

Suomalaisentie 1-3  
02270 Espoo  
Finland  
T: (+358) 207619937

### Raymarine France

Parc d'Activités des Peupliers  
37 Rue des Peupliers, CS 50007  
92752 Nanterre Cedex - France  
T: (+33) 146497230

### Raymarine Germany GmbH

Borsteler Chaussee 53,  
22453 Hamburg,  
Germany  
T: (+49) 40 237 8080

### Raymarine Italy Srl

Via L. Manara 2,  
20812 Limbiate (MB),  
Italy  
T: (+39) (0)2 99451001

### Raymarine Norway

Årvollskogen 30  
1529 Moss,  
Norge  
T: (+47) 69 26 46 00

### Raymarine Sweden AB

Bolshedens Industriväg 18,  
427 50 Billdal,  
Sweden  
T: (+46) 317 633670